



FLORICANNABIS

CONEXÕES

UMA PONTE ENTRE CIÊNCIA E SAÚDE.

PANORAMA NACIONAL DO SETOR ASSOCIATIVO DA MACONHA MEDICINAL NO BRASIL

**Panorama
Nacional**



**Construindo com harmonia os
Direitos das Pessoas e da Natureza**



www.canabicas.info



Objetivos

1. Proporcionar informações sobre o fenômeno das organizações canábicas no Brasil
2. Fornecer dados qualificados às tomadas de decisão em Políticas Públicas com a Maconha
3. Mostrar o que estamos fazendo em cenários de Urgência Humanitária





Princípios

- Cannabis é Maconha e vice-versa
- Anonimização garantida, sem comparações
- Pessoas e Natureza são sujeitos de Direitos

Método

- Pesquisa exploratória e descritiva
- Mobilizando associações, comunidades, organizações, grupos, coletivos, clubes, federações, comunidades tradicionais e outros arranjos associativos, com um ponto em comum





Recortes

1. ADI 5708

“afastar entendimento segundo o qual seria conduta crime plantar, cultivar, colher, guardar, transportar, prescrever, ministrar, e adquirir Cannabis para fins medicinais e de bem-estar terapêutico”

2. Harmonia com a Planta

Agregar experiências em Direitos da Natureza , “de modo a garantir a qualidade de vida das populações humanas e não humanas, respeitar os princípios do bem viver e conferir à natureza titularidade de direito”
(EMENDA À LEI ORGÂNICA N° 47, DE 2019 de Florianópolis)



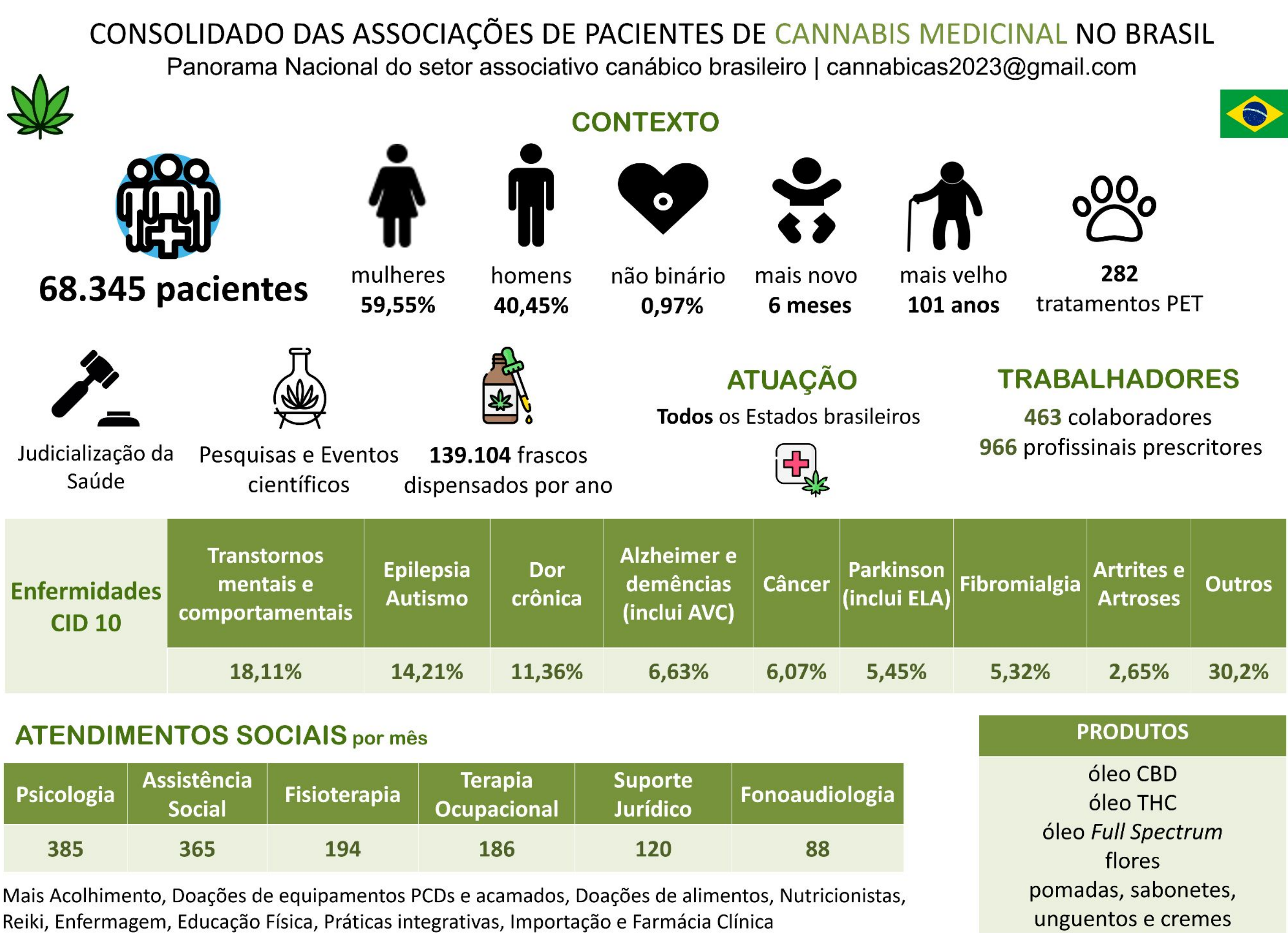


muitas histórias, um produto

- Aberto
- Simples
 - Útil



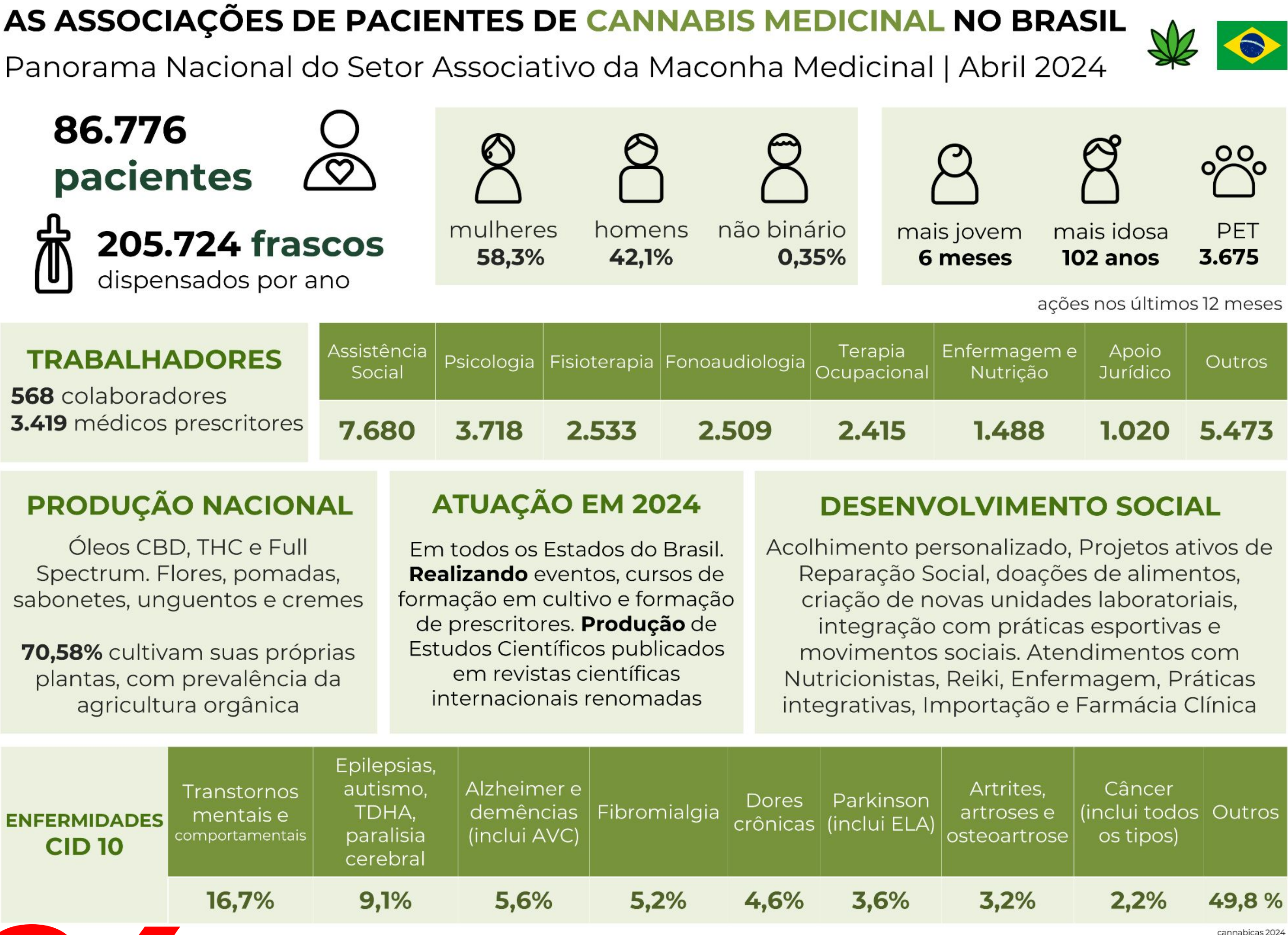
O Setor e Plano de Ação da Regulação



2023

A) Regime associativo

Estima-se que 672 mil pacientes utilizam produtos à base de cannabis no Brasil (Anuário da Cannabis Medicinal no Brasil 2024) destes, cerca de 90 mil adquirem seus produtos por meio de produção associativa. O anuário [identifica 15 associações já autorizadas na justiça à produção. A Federação das Associações de Cannabis Terapêutica reúne mais de 30 associações distribuídas em várias unidades da federação. A maior associação do Brasil em número de pacientes é a ABRACE Esperança de João Pessoa na Paraíba, com mais de 40.000 pacientes cadastrados. O [Panorama Nacional](#) do Setor Associativo publicado pela Associação Brasileira de Pacientes de Cannabis Medicinal (AMA-ME) estima que haja mais de 560 trabalhadores envolvidos na produção de mais de 200.000 frascos de medicamentos por ano e cerca de 3500 médicos prescritores.



2024

agora



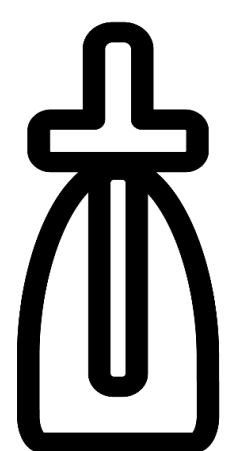
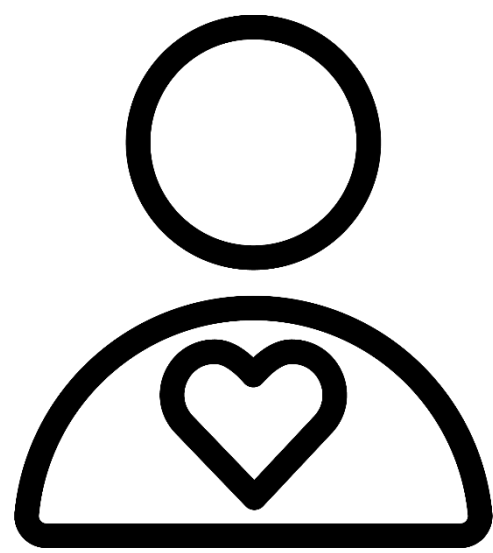
www.canabicas.info

PANORAMA NACIONAL DO SETOR ASSOCIATIVO DA MACONHA MEDICINAL

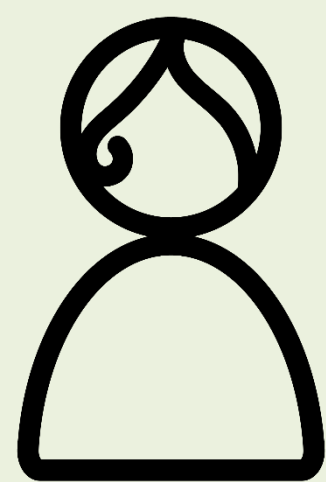
Panorama da Organizações de Cannabis Medicinal do Brasil | Julho 2025



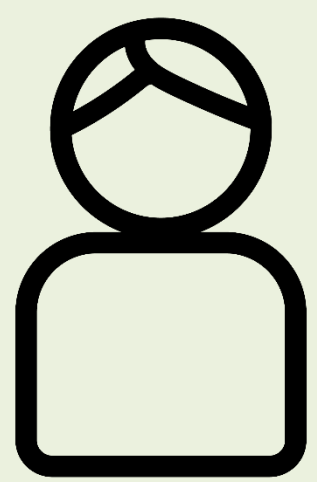
130.742
pacientes



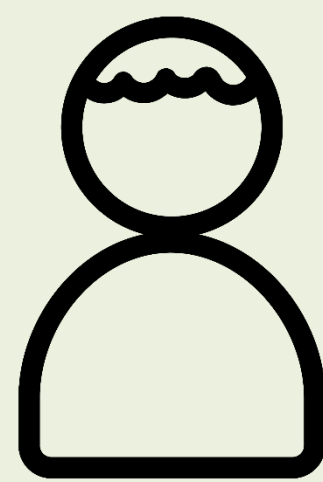
193.872 frascos
dispensados por ano*



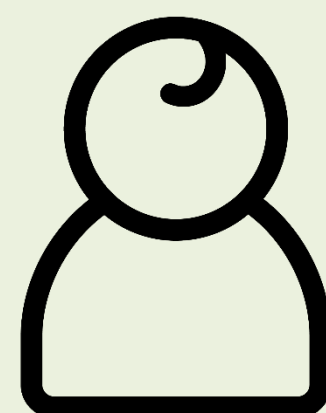
mulheres
50,3%



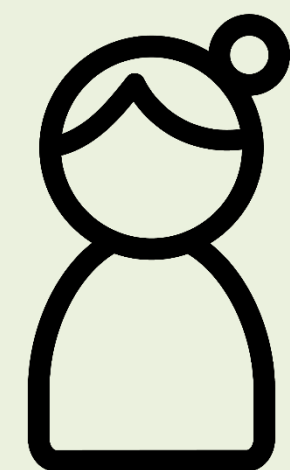
homens
49,5%



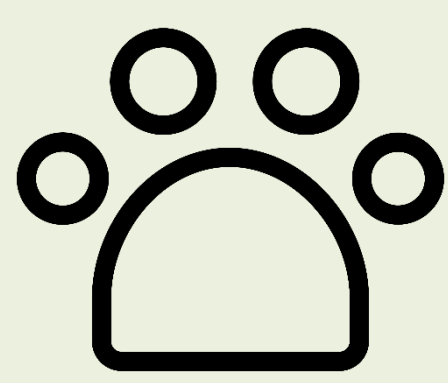
não binário
0,2%



mais jovem
6 meses



mais idosa
101 anos



PET*
7.056

ações nos últimos 12 meses

TRABALHO

651 colaboradores(as)
3.611 prescritores(as)

SERVIÇOS E ATENDIMENTOS AOS ASSOCIADOS

Assistência Social, Psicologia, Fisioterapia, Fonoaudiologia, Transportes, Terapia Ocupacional, Enfermagem, Nutrição, Apoio Jurídico e outros

22.704

CULTIVO

Cultiva 60,72 %
Consome de terceiros 25 %
Beneficia extrato 14.28 %

JURÍDICO

Com garantia 15,38 %
Alguma garantia 50 %
Nenhuma garantia 15,38 %
Não cultiva 19,24 %

DESENVOLVIMENTO SOCIAL

Acolhimento personalizado, Projetos ativos de Reparação Social, doações de alimentos, criação de novas unidades laboratoriais, integração com práticas esportivas e movimentos sociais. Atendimentos com Nutricionistas, Reiki, Enfermagem, Práticas integrativas, Importação e Farmácia Clínica

ENFERMIDADES
CID 10

Transtornos mentais e comportamentais

29,76%

Epilepsias, autismo, TDHA, paralisia cerebral

10,55%

Alzheimer e demências (inclui AVC)

5,33%

Fibromialgia

6,91%

Dores crônicas

8,99%

Parkinson (inclui ELA)

4,16%

Artrites, artroses e osteoartrose

3,16%

Câncer (inclui todos os tipos)

2,54%

Outros

28,60 %

* dados estimados na versão de Julho de 2025, na FloriCannabis Conexões



REPENSEOOBVIO.COM.BR





Carlos Diego
Itu-SP
diego@pacha.men

